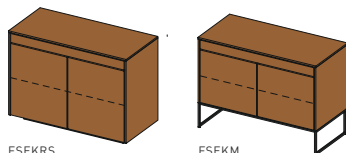


## *filigno Sekretär*



FSEKRS

FSEKM

### **filigno Sekretär**

**Front:** Naturholz, Farbglass oder Keramik

**Glasfarben:** siehe Materialübersicht

**Keramikfarben:** siehe Materialübersicht

**Griff:** Touchbeschlag, Holzgriff (nur für Holzfront)

**Holzarten:** Erle, Buche, Kernbuche, Eiche, Eiche Wild, Eiche Venedig, Kirschbaum, Nussbaum, Nussbaum Wild, Eiche Weißöl, Eiche Wild Weißöl  
Wildsortierung und Eiche Venedig nur auf Front anwendbar

**Gestell:** rückspringender Sockel oder Metallrahmengestell

(**Farben:** siehe Materialübersicht)

**Deckplatte:** ausziehbar als Schreibplatte

**Basisausstattung:** 3-fach Steckdose, Steckdose mit 2 USB-Anschlüssen, Kabeldurchlass, Geheimgfach mit Utensiliendeckel

**Position Ausstattung:** links oder rechts

**maximale Belastung:** 20 kg bei ausgezogener Platte; Wandmontage erforderlich

<b>B</b>	82,8	102,8	122,8
<b>H</b>	75		
<b>T</b>	48,2		

## Holzarten

Wenn nicht anders angeführt, werden alle Holzoberflächen mit reinem Naturöl veredelt.



Erle



Buche



Kernbuche



Eiche



Eiche Wild\*



Eiche Venedig\*\*



Kirschbaum



Nussbaum



Nussbaum Wild\*



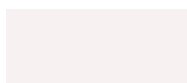
Eiche Weißöl



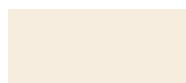
Eiche Wild Weißöl\*

## Farbglas

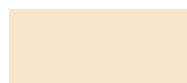
glänzend oder matt | alle Glasoberflächen in Wunschfarbe (nach NCS-Farbfächer, gegen Aufpreis)



weiß  
(optiwhite)



naturweiß  
(optiwhite)



sand  
(optiwhite)



kiesel  
(optiwhite)



taupe  
(optiwhite)



schlamm  
(optiwhite)



dunkelbraun



hellgrau  
(optiwhite)



mittelgrau  
(optiwhite)



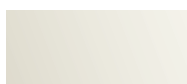
anthrazit



graphitgrau  
(optiwhite)



schwarz



pearl (nur matt)

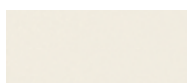


bronze (nur matt)

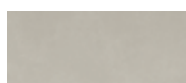


stahl (nur matt)

## Keramik



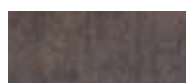
arctic white



phedra



cement

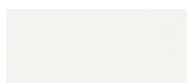


iron moss



basalt black

## Metallfarben für Metallrahmengestell



schneeweiß



steingrau



erdbraun



nachtblau



schwarz matt

### Farbmuster

Holz ist eines der edelsten, schönsten und vielfältigsten Naturprodukte. Jedes Stück Holz ist ein Unikat. Farbliche Unterschiede sind von der Struktur und dem Wuchsgebiet des Holzes abhängig. Ebenso vom Alter des Möbels, da sich unter den natürlichen Umwelteinflüssen (z.B. Tageslicht) der Farbton der Oberfläche verändert. Bei einer Fertigung nach Farbmuster bemühen wir uns immer den Farbton bestmöglich zu treffen. Trotzdem wird es bei den Materialien Holz, Glas, Stoff, Leder oder Keramik zu geringfügigen Abweichungen kommen. Eine absolute Farbgleichheit ist nicht möglich.

\*Wildsortierung nur auf Fronten und Tischplatten anwendbar

\*\*Eiche Venedig bezieht sich nur auf Fronten